

# 学生マンションUniLifeのオリジナルサービス

## 自宅で完結！オンラインでお部屋探し！

自宅からスタッフに相談・契約手続きまで可能！

UniLifeではオンラインお部屋探しに対応しています。現地まで行く費用・手間を大幅に削減することができます。

360°パノラマビュー▼

- オンラインビデオ通話
- 360°パノラマビュー
- サービス紹介動画
- マンション動画
- IT重説 etc



## 家具家電付きデザインルーム

手間なしラクラク新生活スタート！

家具 + 家電 家具家電の購入費用・引越しの手間を大幅カット！



※家具・家電などのデザイン・色・点数等はお部屋によって異なります。詳しくはお問い合わせください。

※写真はイメージです。

## 春から家賃サービス

いつ申し込んでも、家賃は春からでOK！



※一部対象外のお部屋がございます。入居開始日(契約開始日)は、マンションや部屋ごとによって異なります。詳しくはお問い合わせください。

お気軽にお問い合わせください！ご希望の方には、通学に便利なマンションの資料を送付いたします。

JR中央線・西武国分寺線・西武多摩湖線「国分寺」駅北口より徒歩2分

## UniLife国分寺店

株式会社ジェイ・エス・ピー・ネットワーク

通話無料 0120-975-338

kokubunji@unilife.co.jp

TEL 042-327-0123 FAX 042-327-0120  
〒185-0012 東京都国分寺市本町4丁目12-1 山金国分寺ビル2F

※税込価格は、広告作成時の税率にて計算しています。  
国土交通大臣(5)第5716号【仲介】(公社)全日本不動産協会 (公社)不動産保証協会 [2023]



広告作成日2022年11月 広告有効期限2023年3月末日 S22-1425

# 杏林大学

Kyorin University

(井の頭・三鷹キャンパス)

杏林大生のための住まいガイドブック 井の頭・三鷹キャンパス版



女子専用フロア有

入居予約受付中



杏林大学専用マンション

## セントアトラス

家賃 4.95~5.95万円

(2LDKタイプ:9.0万円)

井の頭キャンパスまで 徒歩 15分

三鷹キャンパスまで 徒歩 4分

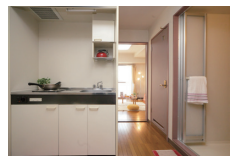
共用設備

オートロック/防犯カメラ  
(ユニセーフ24)/宅配BOX  
/CATV/エレベーター/  
駐輪場

専用設備

セパレート/洗濯機置場/温水洗浄便座  
/IHキッチン/エアコン/インターフォン  
/暗証番号式キー/クローゼット/シューズ  
ケース/居室照明/家具家電付デザイン  
ルーム(一部)/光ネット(Wi-Fi対応)

- 管理費...9千円/月
- 入館金...2ヶ月分(2LDKタイプ:1ヶ月分)
- 敷金...1ヶ月分
- 契約年数...1年(2LDKタイプ:2年)
- 更新料...0.5ヶ月分(2LDKタイプ:1ヶ月分)



- ◆住所:東京都三鷹市新川6
- ◆小田急バス「中原三丁目」駅徒歩2分
- ◆JR中央線「三鷹」駅バス25分
- ◆JR中央線「吉祥寺」駅バス24分
- ◆京王線「仙川」駅バス13分
- ◆竣工:H8年3月完成(H28年3月改装)
- ◆構造:鉄筋6階・全131室
- ◆保険:総合補償要

※写真はモデルルーム

UniLife国分寺店 通話無料 0120-975-338 FAX 042-327-0120 E-Mail kokubunji@unilife.co.jp  
国分寺市本町4丁目12-1 山金国分寺ビル2F

2023年度 学生マンション春入居ご相談受付中!!



お部屋探し情報満載サイト ユニライフ 検索

パソコン・携帯・スマートフォンから <https://unilife.co.jp/>



【杏林大学専用】【杏林大学専用フロアあり】のオススメマンション特集!

MAP 番号 1 セントアトラス 杏林大学専用マンション



安心・安全の24時間管理!!  
ユニセーフ24

▶ 小田急バス「中原三丁目」駅徒歩2分  
JR中央線「三鷹」駅バス25分  
JR中央線「吉祥寺」駅バス24分  
京王線「仙川」駅バス13分

安心の『ユニセーフ24』導入マンション!  
家具家電付デザインルーム部屋あり!

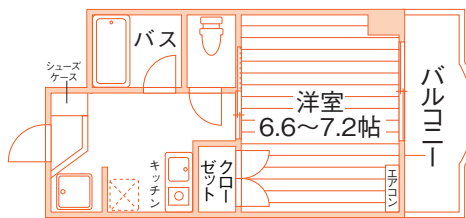
女子フロア 24h管理 UniLife net 家具家電 11148

家賃 4.95~5.95万円 (2LDKタイプ:9.0万円)

- 管理費...9千円/月 ● 入館金...2ヶ月分 (2LDKタイプ:1ヶ月分)
- 敷金...1ヶ月分 ● 契約年数...1年 (2LDKタイプ:2年)
- 更新料...0.5ヶ月分 (2LDKタイプ:1ヶ月分)

■所在地/東京都三鷹市新川6 ■完成/H8年3月完成 (H28年3月改装)  
■構造/鉄筋6階・全131室 ■保険/総合補償要

オートロック (防犯カメラ(ユニセーフ24))	宅配BOX	セパレート	暗証番号式キー	パノラマ 
インターフォン	IHキッチン	温水洗浄便座	家具家電付デザインルーム(一部)	
クローゼット	収納	シューズケース	エアコン	
			バルコニー	



1Kタイプ (23.4~23.9㎡)  
他 2LDKタイプ (61.6㎡) 有

MAP 番号 2 レスピール三鷹 杏林大学専用フロアあり



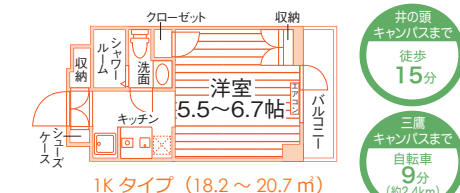
▶ JR中央線・JR総武線・東京メトロ東西線「三鷹」駅徒歩15分

2~4階は杏林大学専用フロア!  
家具家電付デザインルームあり!

家賃 6.55~7.3万円

- 管理費...14.4万円/年 ● 入館金...1年:10万円 2年:15万円
- 敷金...7万円 ● 契約年数...1~2年 ※定期建物賃貸借契約
- ※契約終了後、敷金戻入される場合は「再契約料10~15万円」が必要です。

■所在地/東京都三鷹市下連雀2 ■完成/S48年10月完成 (H29年3月改装)  
■構造/鉄筋9階・全86室 ■保険/総合補償要



1Kタイプ (18.2~20.7㎡)

オートロック	防犯カメラ	宅配BOX	セパレート
ダブルロックキー	モニター付インターフォン	IHキッチン	独立洗面化粧台

MAP 番号 3 ベル・ヴィータ 杏林大学専用マンション



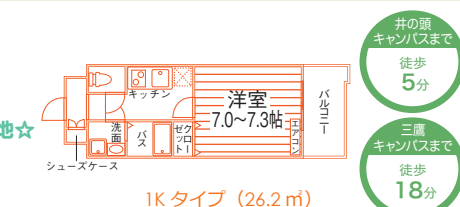
▶ JR中央線・総武線ほか「吉祥寺」駅バス18分  
JR中央線・総武線ほか「三鷹」駅バス19分  
小田急バス「NTTデータビル前」駅徒歩4分

☆杏林大学専用マンション☆  
井の頭キャンパスまで徒歩5分!  
スーパー・コンビニ・病院徒歩圏内の好立地☆

家賃 6.45~7.5万円

- 管理費...9千円/月 ● 入館金...1ヶ月分
- 敷金...1ヶ月分 ● 契約年数...1年
- 更新料...0.5ヶ月分

■所在地/東京都三鷹市下連雀6 ■完成/H29年3月完成  
■構造/鉄筋5階・全50室 ■保険/総合補償要



1Kタイプ (26.2㎡)

オートロック	防犯カメラ (ユニセーフ24)	宅配BOX	セパレート
IHキッチン	独立洗面化粧台	温水洗浄便座	家具家電付デザインルーム(一部)

※間取図は一例です。部屋の形状を示したもので、実際の縮尺とは異なります。家具家電の配置・点数等は実際とは異なる場合があります。  
※広告作成時の当社及び協力会社の管理物件情報を掲載しており、空室の募集広告ではありません。最新の募集状況はお問い合わせください。

※徒歩80m/分、自転車240m/分で算出した概算時間、電車・バスは目的地最寄り駅(停)までの乗車時間の目安です。(通勤時間帯、乗換え・待ち時間含む)

大学周辺MAP



充実の周辺環境

**A** キラリナ京王吉祥寺

2014年春オープンショッピング施設。商業施設が多く集まる吉祥寺にはおしゃれなお店がいっぱいあります。

**B** 井の頭恩賜公園

春には桜も楽しめる東京都民憩いの場。三鷹の森ジブリ美術館もすぐそばです。

**C** 調布PARCO

調布駅前大型商業施設。カフェや雑貨店、レストランが入っています。

**D** 天神通り商店街

「ゲゲゲの鬼太郎」作者の故・水木しげる氏が40年住んでいた調布市では、鬼太郎たちのモニュメントが随所にあります。

スーパー

グルメシティ三鷹中原店

レンタルショップ

TSUTAYA三鷹新川店

スーパー

ドン・キホーテ東八三鷹店

公園

仙川公園

MAP 番号 4 アルヴィータ 杏林大学専用マンション



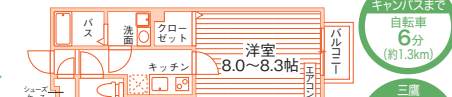
▶ 小田急バス「中原三丁目」駅徒歩4分  
JR中央線「吉祥寺」駅バス24分

1階には防犯シャッターがあり安心!  
8.0帖以上の居室が魅力!  
三鷹キャンパスまでは徒歩7分圏内です☆

家賃 6.35~6.95万円

- 管理費...6千円/月 ● 入館金...1ヶ月分
- 敷金...1ヶ月分 ● 契約年数...1年
- 更新料...0.5ヶ月分

■所在地/東京都三鷹市新川5 ■完成/H28年12月完成  
■構造/鉄筋2階・全12室 ■保険/総合補償要



1Kタイプ (29.1~32.0㎡)

オートロック	防犯カメラ	セパレート	モニター付インターフォン
独立洗面化粧台	浴室乾燥機	温水洗浄便座	IH+RHキッチン

MAP 番号 5 パサニア 杏林大学専用マンション



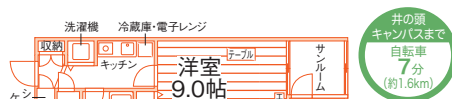
▶ 小田急バス「新川団地南口」駅徒歩1分  
京王線「仙川」駅自転車8分

全室家具家電付デザインルーム導入!  
4万円台からのリーズナブルな家賃が魅力です!

家賃 4.9~5.95万円

- 管理費...9千円/月 ● 入館金...2ヶ月分
- 敷金...1ヶ月分 ● 契約年数...1年
- 更新料...0.5ヶ月分

■所在地/東京都三鷹市新川4 ■完成/H9年4月完成 (H31年3月改装)  
■構造/鉄筋4階・全52室 ■保険/総合補償要 ■仲介



1Kタイプ (25.5㎡)

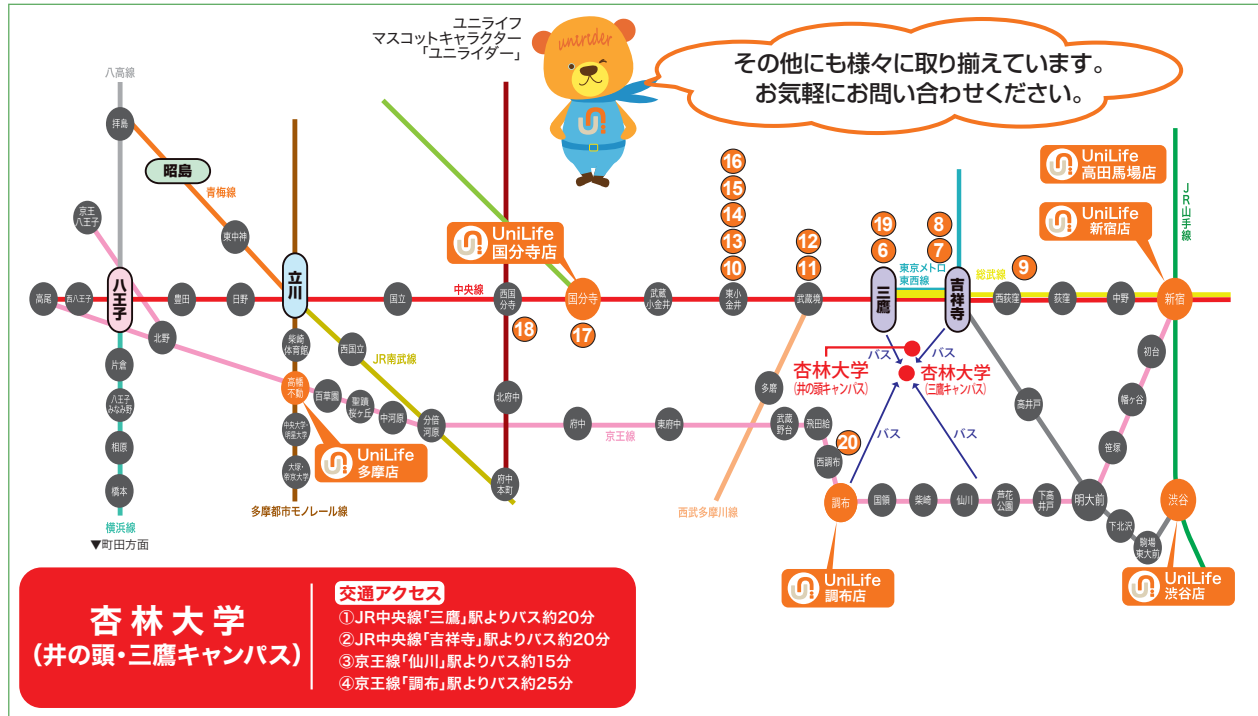
オートロック (防犯カメラ(ユニセーフ24))	宅配BOX	セパレート
インターフォン	家具家電付デザインルーム	ガスキッチン

マークの意味

- 女子専用/優先フロアがあるマンション
- 24時間365日管理体制マンション
- 卒業後も一定期間住めるUniLife学生マンション
- UniLifeオリジナルセキュリティシステムが導入されているマンション
- 有人管理が行われているマンション
- UniLife学生向け一般マンション
- UniLife-net導入マンション
- 女子専用/優先フロアがあるマンション
- UniLife家具家電付デザインルームがあるマンション
- 家具家電付のお部屋があるマンション

学生マンションお部屋探しの情報誌「学生マンションBOOK」は、店舗又はインターネットからお取り寄せください。請求は無料です!

# 杏林大学（井の頭・三鷹キャンパス）周辺 路線図



# 「JR中央線」エリアのオススメ学生マンション①

**路線図番号 10 シェアリエットS東小金井** 24h管理 女子専用 UniLife-net 11487

JR中央線「東小金井」駅徒歩8分  
JR中央線「武蔵境」駅徒歩7分

グッドデザイン賞コミュニティ部門受賞!  
2018年3月改築の学生専用国産ワンハウス!  
全室家具家電付きで引越シラクラ☆

家賃 **4.25~4.85**万円

●管理費...1.2万円/月 ●入居金...なし  
●敷金...なし~1ヶ月分 ●更新料...なし  
●更新料...1年・定期建物賃貸借契約

東京部小金井市梶野町1-555年7月完成(H30年3月改築)  
鉄筋3階・全70室・総合補償費

防犯カメラ(ユニセーフ24) 宅配BOX 共用シャワー  
共用トイレ 共用キッチン 共用ランドリー(無料)

1ユニット4室 1Rタイプ (8.9~9.4m)

井の頭キャンパスまで 自転車 23分 (約5.4km)  
三鷹キャンパスまで 自転車 27分 (約6.4km)

**路線図番号 11 マロニエ** 24h管理 UniLife-net 10295

JR中央線「武蔵境」駅徒歩12分  
西武多摩川線「多磨」駅徒歩10分

杏林大自転車園内!  
独立洗面化粧台や浴室乾燥機があり設備充実!

家賃 **6.25~6.9**万円

●管理費...6千円/月 ●入居金...1ヶ月分  
●敷金...1ヶ月分 ●更新料...1年  
●更新料...0.5ヶ月分

東京部三鷹市梶野3-3H28年12月完成  
鉄筋2階・全14室・総合補償費

オートロック 防犯カメラ セパレート  
独立洗面化粧台 浴室乾燥機 モニター付インターフォン

1Kタイプ (29.1~32.0m)

井の頭キャンパスまで 自転車 13分 (約2.9km)  
三鷹キャンパスまで 自転車 14分 (約3.3km)

**路線図番号 12 フィオリーレ三鷹井口** 24h管理 女子専用 UniLife-net 11237

JR中央線・西武多摩川線「武蔵境」駅徒歩16分

独立洗面化粧台・カウンターキッチン(一部)☆  
防犯システム「ユニセーフ24」導入 & 暗証番号式キーでセキュリティ充実!

家賃 **5.75~7.75**万円

●管理費...9千円/月 ●入居金...2ヶ月分  
●敷金...1ヶ月分 ●更新料...1年  
●更新料...1ヶ月分

東京部三鷹市井口3-H29年3月完成  
鉄筋5階・全28・総合補償費

オートロック 防犯カメラ(ユニセーフ24) 宅配BOX  
セパレート IHキッチン 2口 独立洗面化粧台

1Rカウンターキッチンタイプ (27.3~32.0m)  
他 1Kタイプ(23.2~33.3m)有

井の頭キャンパスまで 自転車 15分 (約3.4km)  
三鷹キャンパスまで 自転車 20分 (約4.6km)

**路線図番号 13 クレスト東小金井** 24h管理 UniLife-net 11348

JR中央線「東小金井」駅徒歩2分

JR中央線快速列車「東小金井」駅徒歩2分のマンション!  
1階スーパーは24時間営業。

家賃 **7.95~8.45**万円

●管理費...9千円/月 ●入居金...1ヶ月分  
●敷金...1ヶ月分 ●更新料...1年  
●更新料...0.5ヶ月分

東京部小金井市梶野町5-H29年7月完成  
鉄筋3階・全14室・総合補償費

オートロック 防犯カメラ 宅配BOX  
セパレート モニター付インターフォン 独立洗面化粧台

1Kタイプ (32.5~33.6m)

井の頭・三鷹キャンパスまで 電車+バス 24分

# 学校までバス・自転車圏内!人気の「JR中央線 三鷹・吉祥寺」エリア オススメ学生マンション

**路線図番号 6 ゾンネ武蔵野** 24h管理 女子専用 UniLife-net 1116

JR中央線・JR総武線  
東京メトロ東西線「三鷹」駅徒歩5分

緑多い街並みとお洒落なカフェが魅力の街「三鷹」「吉祥寺」まで自転車圏内です!

家賃 **7.45~8.35**万円

●管理費...9千円/月 ●入居金...2ヶ月分  
●敷金...1ヶ月分 ●更新料...1年  
●更新料...0.5ヶ月分

東京部武蔵野市中町2-H15年3月完成  
鉄筋10階・全35室・総合補償費

オートロック 宅配BOX セパレート  
RHキッチン 2口 洗濯機置場 暗証番号式キー

1Kタイプ (23.3~24.3m)

井の頭キャンパスまで 自転車 13分 (約3.0km)  
三鷹キャンパスまで 自転車 17分 (約4.0km)

**路線図番号 7 ハウス吉祥寺本町** 24h管理 UniLife-net 1348

JR中央線・JR総武線・京王井の頭線・東京メトロ東西線  
「吉祥寺」駅徒歩13分/「三鷹」駅徒歩12分

「新宿・渋谷・明大前」まで電車1本!  
オートロック&防犯カメラで安心☆  
人気の街「吉祥寺」で快適生活を!

家賃 **6.85~7.95**万円

●管理費...9千円/月 ●入居金...2ヶ月分  
●敷金...1ヶ月分 ●更新料...1年  
●更新料...0.5ヶ月分

東京部武蔵野市吉祥寺本町3-H18年2月完成  
鉄筋3階・全9室・総合補償費

オートロック 宅配BOX セパレート  
RHキッチン 2口 独立洗面化粧台(一部) 温水洗浄便座

1Kタイプ (20.1~22.3m)

井の頭キャンパスまで 自転車 12分 (約2.7km)  
三鷹キャンパスまで 自転車 16分 (約3.8km)

**路線図番号 8 スタリオンマンション** 24h管理 UniLife-net 650

西武新宿線「武蔵関」駅徒歩10分  
JR中央線・京王井の頭線「吉祥寺」駅徒歩11分

学生に人気の「吉祥寺」まで自転車圏内!  
全室家具家電+生活用品約50点付き☆  
不在時でも便利な宅配BOXあり!

家賃 **4.95~5.95**万円

●管理費...9千円/月 ●入居金...2ヶ月分  
●敷金...1ヶ月分 ●更新料...1年  
●更新料...1ヶ月分

東京部練馬区関町南3-H5年3月完成  
鉄筋3階・全18室・総合補償費

オートロック 宅配BOX IHキッチン  
防犯カメラ ネット(Wi-Fi対応) 家具家電付  
デザインルーム

1Kタイプ (18.4m)

井の頭キャンパスまで 自転車 20分 (約4.7km)  
三鷹キャンパスまで 自転車 24分 (約5.7km)

**路線図番号 9 メゾン・ド・ベル西荻** 24h管理 UniLife-net 10013

JR中央線・JR総武線「西荻窪」駅徒歩9分  
JR中央線・JR総武線「荻窪」駅徒歩15分

モニター付インターフォンで防犯対策◎  
オートロック&防犯カメラもあり☆  
セキュリティ充実!全室広々9.0帖以上!

家賃 **7.98~8.9**万円

●管理費...9千円/月 ●入居金...2ヶ月分  
●敷金...1ヶ月分 ●更新料...2年  
●更新料...1ヶ月分

東京部杉並区西荻北1-H19年3月完成  
鉄筋3階・全20室・総合補償費

オートロック 防犯カメラ 宅配BOX  
セパレート モニター付インターフォン 独立洗面化粧台

1Kタイプ (25.2m)  
他 1Rカウンターキッチンタイプ (26.5m)有

井の頭キャンパスまで 自転車 21分 (約4.9km)  
三鷹キャンパスまで 自転車 25分 (約5.8km)

# 「JR中央線」エリアのオススメ学生マンション②

**路線図番号 14 グランツフィーノ** 24h管理 女子専用 UniLife-net 11588

JR中央線「東小金井」駅徒歩5分  
西武多摩川線「新小金井」駅徒歩15分

JR中央線「東小金井」駅徒歩5分!  
女子専用フロアあり☆  
防犯システム「ユニセーフ24」導入で安心!

家賃 **6.95~7.9**万円

●管理費...9千円/月 ●入居金...2ヶ月分  
●敷金...1ヶ月分 ●更新料...1年  
●更新料...0.5ヶ月分

東京部小金井市梶野町5-H31年1月完成  
鉄筋5階・全40室・総合補償費

オートロック 防犯カメラ 宅配BOX  
セパレート モニター付インターフォン 独立洗面化粧台

1Kタイプ (25.0m)

井の頭・三鷹キャンパスまで 電車+バス 24分

**路線図番号 15 ハリーズタワー** 24h管理 女子専用 UniLife-net 10582

JR中央線「東小金井」駅徒歩5分

オートロック&防犯カメラ付きで安心!  
浴室乾燥機&独立洗面化粧台  
で設備充実☆  
広々洋室 9.2帖~11.0帖で快適生活を!

家賃 **6.95~8.35**万円

●管理費...9千円/月 ●入居金...2ヶ月分  
●敷金...1ヶ月分 ●更新料...1年  
●更新料...0.5ヶ月分

東京部小金井市梶野町5-H23年1月完成  
鉄筋6階・全15室・総合補償費

オートロック 防犯カメラ 宅配BOX  
セパレート モニター付インターフォン 独立洗面化粧台

1Kタイプ (30.1~33.2m)

井の頭・三鷹キャンパスまで 電車+バス 24分

**路線図番号 16 ヴィスパシオ** 24h管理 UniLife-net 10265

JR中央線「東小金井」駅徒歩14分  
中央線・西武多摩川線「武蔵境」駅徒歩8分

オートロック&ダブルロックキー完備!  
2LOGキッチンで楽しくお料理☆

家賃 **6.75~7.65**万円

●管理費...9千円/月 ●入居金...2ヶ月分  
●敷金...なし ●更新料...1年  
●更新料...0.5ヶ月分

東京部小金井市梶野町2-H20年7月完成  
鉄筋3階・全18室・総合補償費

オートロック 防犯カメラ 宅配BOX  
セパレート モニター付インターフォン 独立洗面化粧台

1Kタイプ (25.0m)

井の頭・三鷹キャンパスまで 電車+バス 24分

**路線図番号 17 マーベラスレジデンス** 24h管理 UniLife-net 10295

JR中央線・西武国分寺線・西武多摩川線「国分寺」駅徒歩13分  
京王バス(国分寺駅・府中駅方面行)「藤原」駅徒歩2分

独立洗面化粧台・温水洗浄便座付き☆  
8.0~9.0帖の広々とした居室が魅力☆  
家具家電付きで引越シラクラあり!

家賃 **5.6~7.45**万円

●管理費...9千円/月 ●入居金...2ヶ月分  
●敷金...1ヶ月分 ●更新料...1年  
●更新料...0.5ヶ月分

東京部国分寺市元町4-H21年3月完成  
鉄筋3階・全53室・総合補償費

オートロック 防犯カメラ 宅配BOX  
セパレート 温水洗浄便座 ガスキッチン 2口

1Kタイプ (26.2~28.5m)

井の頭キャンパスまで 電車+バス 26分  
三鷹キャンパスまで 電車+バス 30分

※取組図は一例です。部屋の形状を示したもので、実際の縮尺とは異なります。家具家電の配置・点数等は実際とは異なる場合があります。  
※広告作成時の当社及び協力会社の管理物件情報を掲載しており、空室の募集広告ではありません。最新の募集状況はお問い合わせください。

※徒歩80m/分、自転車240m/分で算出した概算時間、電車+バスは目的地最寄り駅(停)までの乗車時間の目安です。(通勤時間帯、乗換え・待ち時間含む)

ユニライフ <https://unilife.co.jp/> このマークが目印!! ユニライフコードを入れて検索してください!

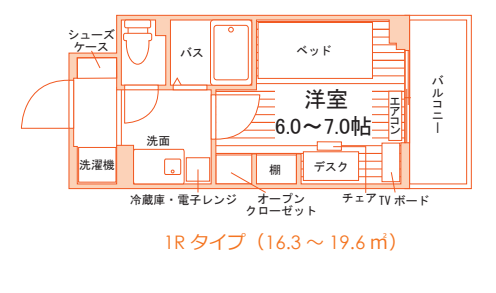
マークの意味

- 24h管理: 24時間365日管理体制マンション
- 女子専用: UniLife オリジナルセキュリティシステムが導入されているマンション
- 学生専用: 卒業後も一定期間住めるUniLife学生マンション
- 学生向け: 有人管理が行われているマンション
- 女子専用: UniLife学生向け一般マンション
- 女子専用: 女子専用/優先フロアがあるマンション
- 女子専用: UniLife家具家電付きデザインルームがあるマンション
- 女子専用: 家具家電付の部屋があるマンション

学生マンションお部屋探しの情報誌「学生マンションBOOK」は、店舗又はインターネットからお取り寄せください。請求は無料です!

# 朝夕2食付き築浅の学生会館☆

路線図番号 **18** 学生会館 **classy BASE 西国分寺** [食事付き] 女子フロア 24h管理 管理人 UniLife net 家具家電 12137



▶ JR中央線・JR武蔵野線「西国分寺」駅徒歩6分  
2022年1月完成の築浅食事付き学生会館!  
「新宿」駅も乗り換えなしでアクセス◎  
バス・トイレ別、家具家電付きでプライベートも確保!

**家賃 5.95~7.55万円**

- 食費…26,400円/月(税込)
- 年間管理費…16.8万円/年(月払可:1.45万円/月)
- 入館金…1年:12万円 2年:18万円 ● 敷金…7万円
- 契約年数…1~2年・定期建物賃貸借契約

■所在地/東京都分寺市日吉町 ■完成/R4年1月完成  
■構造/鉄筋3階・全141室 ■保険/総合補償要

オートロック	防犯カメラ (ユニセーフ24)	宅配BOX	セパレート
温水洗浄便座	浴室乾燥機	フリーシンク (洗面)	暗証番号式キー
モニター付インターフォン	光ネット (Wi-Fi対応)	家具家電付デザインルーム	収納

井の頭キャンパスまで 電車+バス 34分  
三鷹キャンパスまで 電車+バス 35分

パノラマ



# 朝・夕2食付 UniTime Kitchen

～ユニライフの食堂「UniTime Kitchen」～  
学生生活をより豊かにする食事を

by UniLife 入居者の皆様に毎日の食生活の安心をお届けします!

**管理栄養士 監修メニュー**

**手作りのおいしさ**

**イベントメニュー&ウェルカムパーティー**

**きれいで明るい空間**

**バランス良い食事**

**ごはんはおかわり自由**

**献立例**

- ・じゃが芋とトマトのスープ
- ・鶏つくねと白菜のクリーム煮
- ・たまご入りスクランブルエッグ
- ・鶏のソテー煮ソース
- ・メンチカツカレー
- ・チキンステーキ
- ・あんかけ焼きそば
- ・ミックスマライ
- ・トンカツ etc...

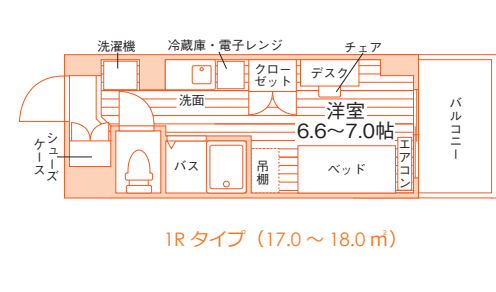
**新型コロナウィルス 予防対策実施!**

詳細は動画をCHECK! →

※写真はイメージです。※新型コロナウイルス感染症拡大防止のため、換気、消毒等の対策のもと営業しております。また、一部イベントの開催を見合わせる場合がございます。

# 2021年2月フルリニューアル!男子専用学生会館☆

路線図番号 **19** 学生会館 **キャンパスエール三鷹** [食事付き] 女子フロア 24h管理 管理人 UniLife net 家具家電 12006



▶ JR中央線・JR総武線・東京メトロ東西線「三鷹」駅徒歩14分  
JR中央線・JR総武線・東京メトロ東西線・京王井の頭線「吉祥寺」駅自転車9分  
2021年3月完成の食事付き・有人管理の学生会館  
【門限なし・家族友人入室可】☆

**家賃 6.95~8.75万円**

- 食費…26,400円/月(税込)
- 年間管理費…19.8万円/年(月払可:1.7万円/月)
- 入館金…18万円 ● 敷金…7万円
- 契約年数…1年 ● 更新料…1ヶ月分

■所在地/東京都武蔵野市西久保2 ■完成/R3年3月完成  
■構造/鉄筋5階・全74室 ■保険/総合補償要

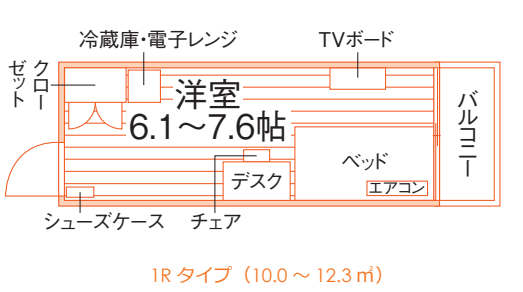
オートロック	防犯カメラ (ユニセーフ24)	宅配BOX	セパレート
温水洗浄便座	浴室乾燥機	フリーシンク (洗面)	暗証番号式キー
モニター付インターフォン	光ネット (Wi-Fi対応)	家具家電付デザインルーム	収納

井の頭キャンパスまで 自転車 15分 (約3.6km)  
三鷹キャンパスまで 自転車 20分 (約4.6km)

パノラマ



路線図番号 **20** 学生会館 **ユニハーモニー調布** [食事付き] 24h管理 管理人 UniLife net 家具家電 12245



▶ 京王線「西調布」駅徒歩5分  
門限なし!全室家具・冷蔵庫付き☆  
コミュニティスペースでは最新の雑誌やコミックが読み放題☆

**家賃 2.95~3.95万円**

- 食費…26,400円/月(税込)
- 年間管理費…14.4万円/年(月払可:1.25万円/月)
- 入館金…10万円 ● 敷金…5万円
- 契約年数…1年 ● 更新料…1ヶ月分

■所在地/東京都調布市上石原1 ■完成/S61年3月完成 (R4年2月改装)  
■構造/鉄筋3階・全82室 ■保険/総合補償要

オートロック	防犯カメラ (ユニセーフ24)	宅配BOX	共用シャワー (無料)
共用トイレ	共用キッチン	共用ランドリー (無料)	防犯ディンプルキー
モニター付インターフォン	光ネット無料 (Wi-Fi対応)	家具家電付デザインルーム	居室照明

井の頭キャンパスまで 自転車 15分 (約3.5km)  
三鷹キャンパスまで 自転車 20分 (約4.6km)

パノラマ



※間取図は一例です。部屋の形状を示したもので、実際の縮尺とは異なります。家具家電の配置・点数等とは異なる場合があります。  
※広告作成時の当社及び協力会社の管理物件情報を掲載しており、空室の募集広告ではありません。最新の募集状況はお問い合わせください。

※徒歩80m/分、自転車240m/分で算出した概算時間、電車+バスは目的地最寄り駅(停)までの乗車時間の目安です。(通勤時間帯、乗換え・待ち時間含む)

**マークの意味**

- UniLife 学生マンション
- 卒業後も一定期間住める UniLife オリジナルセキュリティシステムが導入されているマンション
- UniLife 学生向け一般マンション
- 有人管理が行われているマンション
- 女子専用/優先フロアがあるマンション
- UniLife 家具家電付きデザインルームがあるマンション
- UniLife 家具家電付のお部屋があるマンション

学生マンションお部屋探しの情報誌「学生マンションBOOK」は、店舗又はインターネットからお取り寄せください。請求は無料です!