

学生会館をさらに知りたい方は！

会館見学

「寮のイメージが変わった」見学されたみなさまより
そんな言葉をいただいております。

事前に希望の学生会館を確認する機会はとても大切です。見学をされた方
には特典もございます。お気軽にお申し込みください。



会館見学のお申し込みはこちら



☎ 0120-88-5575

受付時間 9:00~17:30

見学 https://www.tokyo-stage.co.jp/intro_observation/
宿泊 https://www.tokyo-stage.co.jp/intro_experience/

体験宿泊

1泊から学生会館に体験宿泊ができます。

受験・オープンキャンパス・夏季冬季講習などで東京にお越しの際にもご利用いただけます。宿泊当日はスタッフが学生会館をご案内しますので一人でも安心して泊られます。



体験宿泊のお申し込みはこちら



自宅が遠くて見学にいけない・・・
現地に行く前に情報を集めたい・・・

そんな方には！自宅からでもお気軽に！

オンライン見学会

定期的開催中！スタッフが館内をご案内いたします。

- ✓ 顔出しNGでもOK！
- ✓ 質問はチャットでOK！
- ✓ 何人でも参加できる！



開催日程、及びオンライン見学会の詳細やお申し込みは右のQRコードよりご覧ください！



<https://www.tokyo-stage.co.jp/onlinekengaku>

オンライン個別相談

- ✓ 資料にない条件や周辺環境まで詳しく説明が聞ける
- ✓ 写真をみながらその場ですぐ質問できる
- ✓ その場でお部屋の申し込みも可能！

LINE でのご相談も受付中！



@tokyo.dormitory

オンライン相談の詳細やお申し込みは右のQRコードよりご覧ください！



https://www.tokyo-stage.co.jp/info/online_individual/

情報配信中！
フォローしてね

LINE LINE
@tokyo.dormitory



YouTube
TOHJIN DORMITORY



Instagram
tokyo_dormitory



Twitter
@tokyo_stage



Facebook
東仁学生会館



最新情報はHPにて公開中です！
<https://www.tokyo-stage.co.jp/>



TOKYO DORMITORY
東仁学生会館 since1970

ROOM GUIDE

学生寮・食事付
学生マンション
のご案内

食事付

2024

LINE割
5,000円割引



紹介制度 ご入館される方と
ご紹介された方へ

一緒にご入館され紹介制度
をご利用いただくとお互い

20,000円分
ギフトカードをプレゼント！





50年の積み重ね。

東仁学生会館だからこそ提供できる

安心・安全・親身なサポートがあります。

東仁学生会館は、1970年の創立以来、親元を離れ、慣れない東京でのひとり暮らしを始める学生の皆さんが安心して勉強に打ち込めるような環境をご用意しています。各施設には会館責任者が常駐し、東京の父、母として皆さんの健康状態に目配りしています。食事は、厳選した安心の食材で栄養バランスの良い食事を朝夕ご提供しています。輝く未来に向かう学生の皆さんが夢と希望に向かって前進できるよう、精一杯サポートいたします。

Tohjin Assistant Staff (TAS) サービス

キャンパスライフで困ったことがありましたら、いつでも東仁学生会館スタッフまでご相談ください。会館に常駐しているスタッフと一緒に、皆さまに寄り添いながら精一杯のサポートをさせていただきます。入館前の問い合わせから、入館時の買い物等でのオススメスポットのご案内、在館中のアルバイトのご相談や、退館後の新たな住まい探しまで、何でも相談できるのは「東仁学生会館」だけの強みです。

私たち担当スタッフまでご連絡ください！



安心のポイント 1

栄養バランスを考えた朝夕の食事

専門のスタッフが美味しく健康を考えた献立を、徹底した衛生管理のもとで調理します。厳選した安心の食材で、栄養バランスの良い食事を朝・夕提供いたします。心配な食生活も規則正しく送ることができます。

安心安全な食材

産地直送で仕入れた食材も使用し調理を行っています。食べることは生きることの基本であり、とても重要なことです。美味しさはもちろんのこと「安心」「安全」も吟味して、健康と成長をサポートします。



ゆとりの食事スタイル

お取り置きシステムがありますので朝は11:00、夜は23:00まで食事が召し上がれます。学校がお休みの日や、授業、サークル活動などで帰りが遅くなっても安心です。食事時間終了30分前まで、外出先からでもお申し込みが可能です。

※食事の提供時間は各会館によって異なります。

メニューの一例です！



春

- 照りマヨハンバーグ
- 野菜ソテー
- 春キャベツのミモザサラダ
- 味噌汁
- 御飯



秋

- 秋刀魚の塩焼き
- ごろっと肉じゃが
- フレッシュ野菜サラダ
- 味噌汁
- 栗御飯



夏

- 冷やしうどん
- イカベジフライ
- フレッシュ野菜サラダ
- みたらし団子
- 御飯



冬

- ロースト☆egg カレー
- たっぷりコーンコロッケ
- コールスローサラダ
- ヨーグルト
- コンソメスープ

Instagramでも公開！
毎日の食事の様子を更新中



tohjin_dormitory



HP



Monthly Menu

マンスリーメニューはこちらからチェック！



会館責任者 常駐の安心

実家での生活とは違い、頼れる人が近くにいない環境はとても大変です。いつも誰かが近くにいる安心感。学生会館なら安心で快適な生活ができる環境が整っています。

一般的なアパートやマンションでの一人暮らしだと・・・



経験者に聞いてみました 一人暮らしで大変だったこと

- ☑ 病気になる時に世話をしてくれる人がいない
- ☑ 迷惑なセールスや訪問者の対応
- ☑ 不審者がいた時の恐怖や対応
- ☑ 宅急便などを受け取るタイミングが合わない
- ☑ 近隣住民とのトラブル
- ☑ 設備故障などのトラブル

東仁学生会館なら

01 病気にかかった時も安心!

- ・会館スタッフが病院をご紹介します。
- ・食事は居室までお届けいたします。
- ・通常のお食事が召し上がれない場合は、お粥などをご用意いたします。
- ・病院より自宅待機や自宅療養等の指示があった場合には会館スタッフまでご相談ください。



02 防犯対策 / 外出時も安心!

- ・学校などで不在の時には、会館スタッフが宅急便の受け取り代行をしています。
- ・セールス、勧誘、訪問者は会館スタッフが玄関でシャットアウトします。
- ・不審者に遭遇してしまった場合は会館スタッフや事務局スタッフが付き添い、警察に相談するなどサポートいたします。



03 トラブルもすぐに対応!

- ・居室内などの設備が故障したり、不具合が発生した場合は、会館責任者や事務局スタッフが確認し修理、交換等対応をさせていただきます。
- ・万が一、在館生同士でのトラブルが発生した場合は、会館スタッフや事務局スタッフも一緒に問題解決をいたします。



04 保護者の方々との連携も

- ・離れているお子様がどう過ごしているのか、元気に過ごせているのか、心配になることもあるかと思えます。その際にはお気軽に会館スタッフや事務局スタッフにご連絡ください。



Tokyo Dormitory 東小金井II 櫻井会館責任者



Tokyo Dormitory sunlupinus 石井会館責任者

Q 学生の皆さんにどのような声かけをしていますか?

A 少しでも変化に気付けるように会話ができるときは短い会話でもするように心がけています。以前よりも学生が何か心配があると、すぐに声をかけてくれるようになった感じがします。

Q 保護者の方と学生さんはどのようなコミュニケーションをとられているのでしょうか?

A ほとんど LINE です。あとは電話で話しています。LINE は2日くらい既読にならないと、心配して私に電話が来ることもありましたが、でも、皆さん元気で、ただ見ていないだけでいい(笑) 学生の皆さんは、LINEの届く件数が多くて、見過ごしていることがあるみたいです。ビデオ通話で顔が見られると安心すると思いますが、お友達同士ではしているようですが、男の子なので保護者の方としている様子はないですね。

Q 学生さんがご持参されているものは、どのようなものがありますか?

A ケトル、スチームアイロン、加湿機能付空気清浄機、炊飯器、充電式掃除機やハンドクリーナーが多いです。それと、粘着クリーナーが多いです。

Q 東京に来られる方に一言お願いします。

A みなさんが少しでも早く普通の生活を送れるようサポートしたいと思いますので、構えないで東京にお越しください!



会館責任者インタビュー

Q 学生の皆さんとどんなお話しをしますか?

A 学校の話、実家のこと、洋服や髪型のことなどをお話します。洋服や髪型の話は、私(寮母さん)だけです。また様子を見て、気になる場所などあれば、声をかけています。

Q 体調不良で対応する学生さんって、どんなケースがありましたか?

A 部屋の内線電話で私達の部屋に連絡がきます。体調が悪くても、なんとか電話はできるようです。先日は、玄関先で倒れ込んでいたところを学生さんが教えてくれて対応したケースもあります。

Q 大切にしていることはなんですか?

A 一番大切にしていることは、1人1人、学生に寄り添っていつも見ます。その子からちょっと最近様子が変だなと感じたら、その子に合った対応をするようにしています。早く気づいてあげられることで、解決していることも多くあります。自分の子供のように、親身に対応することを心がけています。

Q 東京に来られる方に一言お願いします。

A 待ってますよー(笑) 入館したら、卒業まで満足していただけるようにサポートしていきます!!

取材日: 2021年2月

セキュリティ対策も万全

オートロックシステムの玄関に防犯カメラを設置。警備会社の24時間セキュリティシステムも導入していますので安心です。

※東仁学生会館では総合警備保障と提携しています。



オートロック



防犯カメラ



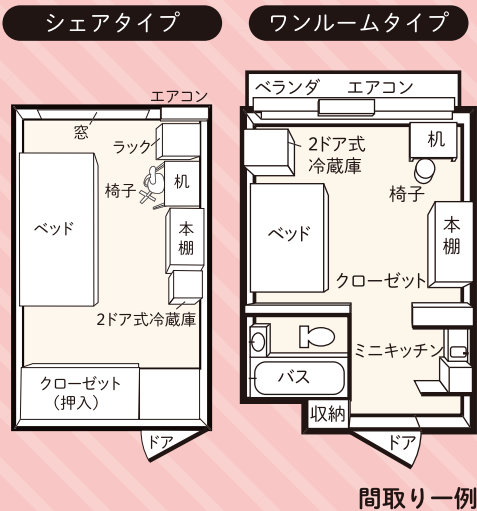
警備会社との連携



カードキー



新生活スタートにあたり必要なものは全て個室に備えられており入館の最初の日から快適な生活が始まります。家具家電類では、机、椅子、エアコン、冷蔵庫、ベッドなどを標準装備しています。ワンルームタイプ会館の場合は、各部屋にバス、トイレ、キッチンがあり、まるでホテルの様なプライベートライフをお楽しみいただけます。リース寝具のサービスもあります。
※会館・居室により一部備品が異なります。



充実した共用設備

共用施設は専門のスタッフが隅々まで清掃しますのでいつも清潔です。全会館、ダイニングルームに FreeWi-Fi を完備。



ダイニングルーム



パブリックバス



ランドリールーム



マルチルーム

みんなと食べるおいしい食事

清潔で明るいダイニングルームはみんなのコミュニケーションスペースです。おいしい食事を食べながら楽しい会話がはずみます。

快適な生活が
すぐに始まるよ!



自分の生活も自由にできる

埼玉女子短期大学 / Yさん



私が住まいを学生会館に決めた理由は、セキュリティがしっかりしていること、食事があること、寮長さん寮母さんがいるということです。学生会館と聞いて、初めはルールが多そうなイメージがありましたが、実際に生活してみると一般的な一人暮らしや、社会に出て必要なルールがなく、快適に生活ができています。朝、食堂に行くと『おはようございます!』と挨拶をしてくれたり、学校に行くときは『いってらっしゃい!』と声をかけてくれたり、近くに頼れる誰かがいる環境は、アパートなどでの一人暮らしには無い学生会館の良いところです。食事は毎日とても美味しいです。アルバイトで帰りが遅くなっても取り置きができるので、すごく助かっています。一般的な一人暮らしと同じように自分の生活も自由にできますので、学生会館に住まいを選んで本当に良かったと思います。

将来の夢に近づける場所

MI TOKYO / Aさん



私はヴォーカルコースなので毎日歌の練習が出来る住まいを探していました。今住んでいる会館は防音室があるのでここに決めました。学生会館と聞いて、最初はどんな場所かわかりませんが、しっかりプライベートも守られていて住みやすい環境です。一人暮らしならではの大変な部分は省けて、伸び伸びと生活しています。練習時間もたくさん確保できて、とても満足しています。毎日温かいご飯が食べられるのも学生会館の魅力です。私は好き嫌いが多くて栄養の偏りが心配でしたが、学生会館なら美味しくバランスもとれているので安心です。いつも笑顔で接してくれる寮長さん、寮母さんも安心感を与えてくれます。学生会館は自分のやりたいこと、極めたいことがある人には、もってこいの場所だと思います。



なぜ学生会館に決めたの? 先輩たちに聞いてみました!

住まいの決め手は安心と利便性

昭和鉄道高等学校 / Cさん



備え付けの家具と家電もあるし食事もあるので、一人暮らしをするには困らないなと思ったのが決め手でした。私が選んだ学生会館は部屋がバス・トイレ(ウォシュレット付)で、しかもミニキッチンには IHコンロもあるので気に入っています! 会館周辺は住宅・小学校がありますが静かな場所ですし、最寄り駅周辺にはスーパーなどお店があって買い物もできるので便利です! 4月に新入生を歓迎してもらえる Welcome partyがあり、その時に先輩方が話しかけてくれて、わからないことも教えて下さったのがありがたかったですし、他の学生とも交流を深められたので良かったです。寮長さん・寮母さんは入館したときから色々優しく教えてくれて、とても助けてくれるので安心してしています。

初めての街でも頼れる人がいる安心感

明治大学 / Uさん



今の住まいを選んだ理由は食事が付いていて、オートロックで防犯面も安心だと思ったからです。親と離れて暮らすという事で不安を感じていましたが、先輩が優しく、たまに一緒に食事に連れて行ってもらったりして、とても楽しく生活しています。食事美味しく、白身魚のフライやカレーがオススメです。カレーは毎回おかわりできるのが嬉しいです。初めての街でも頼れる人がいない中で、寮長さん寮母さんの存在はとて有難かったです。食事も作ってもらえるので、その時間を自分の時間として使う事ができます。安全面も問題無く快適に過ごせます。

スキルアップ
できて充実の
毎日!



スキルアップ施設も充実!

専門分野を学ぶ皆さんの為にスキルアップ設備をご用意しています。学校から帰った後や休日でも勉強に専念できるのでオススメです!在館されている方でしたらどなたでも無料でご利用いただけますので、専門分野の方以外もお気軽にご利用ください。

※設置会館、詳細につきましてはお問い合わせください。
※設置会館、備品等は予告なく変更となる場合がございます。

施設の詳細
はこちらから
チェック!



Total Beauty Room

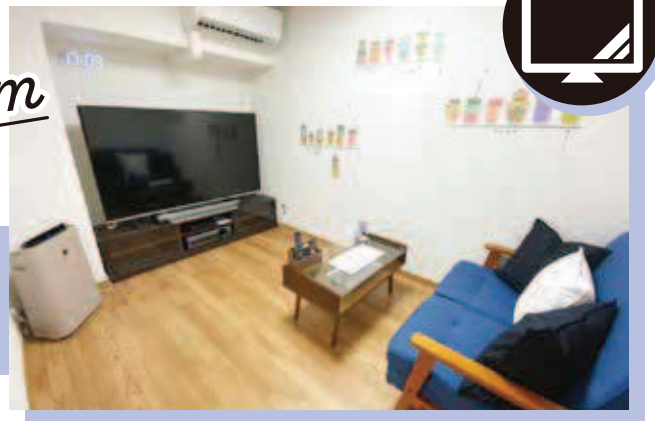
トータルビューティールーム

人気のカットルームにシャンプー台を設置。ネイルスペースもご用意いたしましたので、専門分野の方以外もお気軽にご利用ください。

Theatre Room

シアタールーム

防音効果のあるお部屋でリラックスしながらアニメや映画をみられるお部屋です。



Sound Proof Room

サウンドプルーフルーム

防音となっているため、気兼ねなく歌や楽器の演奏ができます。

学校から帰ってきても、練習ができるので満足しています!



Sound Design Room

サウンドデザインルーム

音楽制作やヴォーカル録音など、音を創れる設備が整っています。

Multi Studio Room

マルチスタジオルーム

鏡のあるお部屋で、周りを気にせずに様々な練習スペースとしてご利用いただけます。

ダンスや演技の練習で利用しています。



Multi Room

マルチルーム

広々としたスペースでリラックスしながらアニメや映画などの視聴や、電子キーボードも設置してあるので、趣味や練習ができるお部屋です。

さらに!楽しむ学生会館

参加費無料イベントも開催しています。

在館される方でしたらどなたでも無料で参加できるイベントを年に数回開催しています。思い出作りや、友達作りにぜひ数多く参加してください!
※開催されるイベントは年度によって異なります。



@tokyo.dormitory

お得な情報やお知らせをお届けします! フォローしてくださいね!



#WelcomeParty



#ChristmasParty

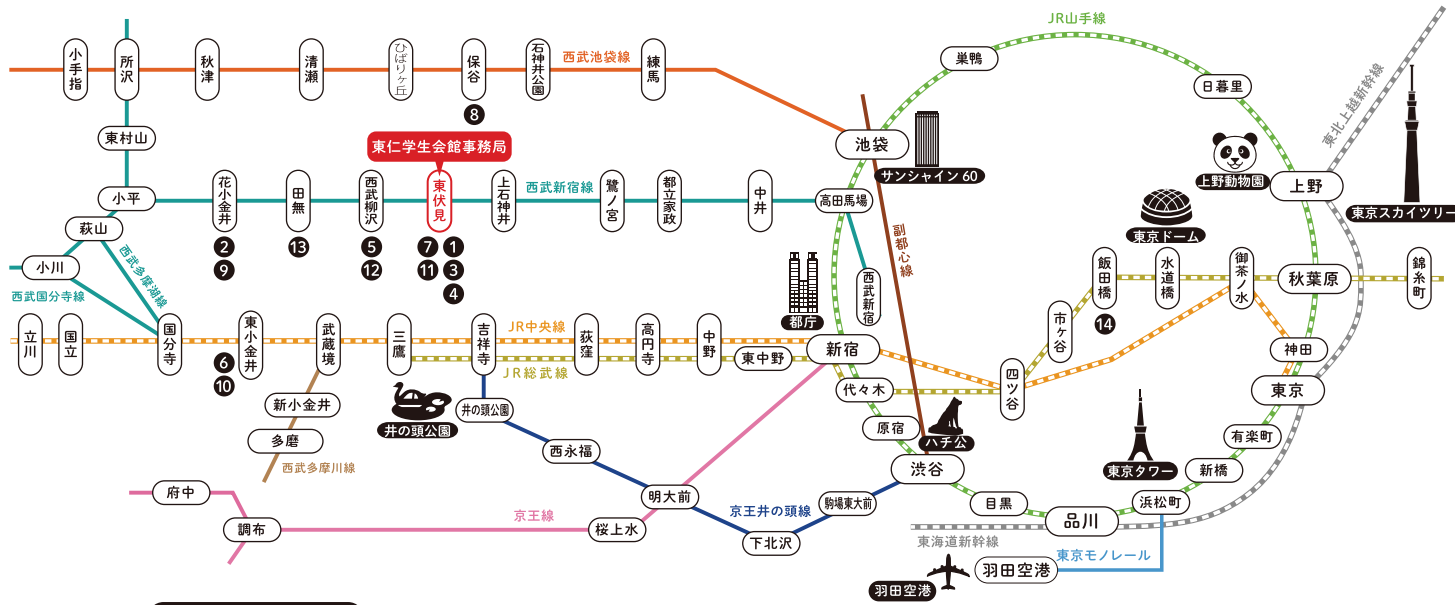


#DisneyEvent

学生会館一覧

日々勉学に励む学生さん達に対して、少しでも負担を少なくしてあげたい。そういう気持ちから、主要通学先から30分圏内に学生会館・学生マンションを管理運営しております。通学以外でもショッピングに便利な西武新宿線、西武池袋線、それにJR中央線の沿線に広がる東仁学生会館のネットワーク。どの会館も駅から数分圏内という抜群の場所にあり、勉学に集中できる環境を厳選して提供しております。

路線マップ



スキルアップ施設アイコン

- トータルビューティールーム
- サウンドデザインルーム
- シアタールーム
- マルチスタジオルーム
- サウンドブルーフォーム
- マルチルーム



1 Residence Tower 東伏見
西武新宿線/東伏見駅 徒歩2分
室料 月額 92,000~105,000円
食事代 月額 29,700円(税込)

バスタイレ別 女性専用フロア
男女会館



2 Tokyo Dormitory 花小金井
西武新宿線/花小金井駅 徒歩8分
室料 月額 69,000~75,000円
食事代 月額 29,700円(税込)

ワンルーム 女性専用フロア
男女会館



3 Residence 東伏見
西武新宿線/東伏見駅 徒歩2分
室料 月額 76,000~82,000円
食事代 月額 29,700円(税込)

ワンルーム 男性専用



4 Square 東伏見
西武新宿線/東伏見駅 徒歩4分
室料 月額 45,000~48,000円
食事代 月額 29,700円(税込)

シェア 男性専用



5 Square 西武柳沢
西武新宿線/西武柳沢駅 徒歩8分
室料 月額 39,000~45,000円
食事代 月額 29,700円(税込)

シェア 男性専用



6 Tokyo Dormitory 東小金井 II
JR中央線/東小金井駅 徒歩14分
武蔵小金井駅行バス停 目の前
室料 月額 74,000~80,000円
食事代 月額 29,700円(税込)

ワンルーム 男性専用



7 Square 東伏見 L
西武新宿線/東伏見駅 徒歩3分
室料 月額 45,000~48,000円
食事代 月額 29,700円(税込)

シェア 女性専用



8 Tokyo Dormitory sunlupinus
西武池袋線/保谷駅 徒歩6分
室料 月額 73,000~79,000円
食事代 月額 29,700円(税込)

ワンルーム 女性専用



Memory Series

東仁学生会館が提供する
アパート+αの安心と快適
学生の方はもちろん、留学生の方
も安心して生活ができます!



9 Residence さくら
西武新宿線/花小金井駅 徒歩3分
室料 月額 74,000~80,000円
食事代 月額 29,700円(税込)

ワンルーム 女性専用



10 Residence Tower Clematis
JR中央線/東小金井駅 徒歩2分
室料 月額 76,000~82,000円
食事代 月額 29,700円(税込)

ワンルーム 女性専用



11 Memory 東伏見
西武新宿線/
東伏見駅 徒歩3分
室料 月額 55,500~57,500円

ワンルーム 男女会館



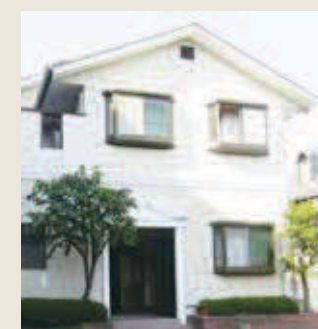
12 Memory 西武柳沢
西武新宿線/
西武柳沢駅 徒歩3分
室料 月額 55,500~57,500円

ワンルーム 男女会館



13 Memory 田無
西武新宿線/
西武柳沢駅 徒歩11分
田無駅 徒歩12分
室料 月額 52,000~54,000円

ワンルーム 女性専用



14 Memory 神楽坂
東京メトロ東西線/飯田橋駅 徒歩8分
JR・東京メトロ/市ヶ谷駅 徒歩11分
都営大江戸線/牛込神楽坂駅 徒歩8分
室料 月額 73,000~75,000円

ワンルーム 男女会館